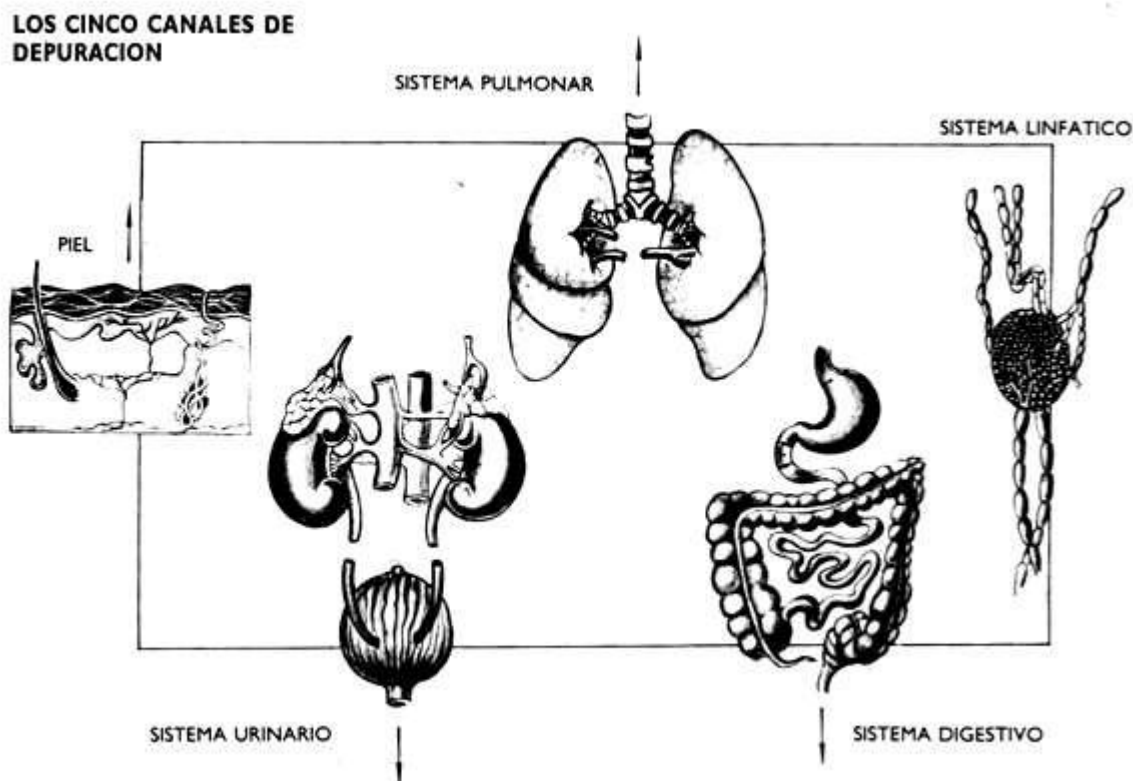


## TÉCNICA 333



Cuando se aplica una terapia ya sea energética o de cualquier tipo, en general, las toxinas o gérmenes muertos salen de donde se encuentran encapsuladas, atrapadas o haciendo su “trabajo infeccioso” causando acidificación en esa zona, hacia el torrente sanguíneo, provocando diarreas, gripes, dolores musculares, etc., generando lo que llamamos “crisis curativas”, es decir que el organismo se activa y comienzan a funcionar nuestros canales de eliminación que permite la salida de aquellos tóxicos que generan malestar y enfermedad.

Muchas veces esos tóxicos en sangre no encuentran salida ya sea a causa de que hay estreñimiento, problemas de eliminación por medio del riñón a través de la orina por falta de tomar agua o por falta de ejercicio no se suda y ese canal también se encuentra obstruido. Por este motivo se tiene que eliminar esas toxinas, en lo posible orinando 3 veces más, defecando 3 veces más y sudando 3 veces más para así botar lo que la terapia permite sacar a la corriente sanguínea, porque de otra forma esas toxinas se reubicarán en otra área y algo peligroso es que puedan reubicarse en el cerebro, generando mareos y dolores de cabeza. ¿No le ha pasado que en algún momento del tratamiento se mareo y/o siente que le duele la cabeza?, es a causa generalmente de las toxinas que se están removiendo.

Espero que esta comunicación sea de su interés.